

Industrie
Industrial

EMV
EMC

Material	Messing, vernickelt	Material	Nickel plated brass
Temperaturen	-40°C bis +100°C	Temperatures	-40°C to +100°C
Gewinde	metrisch nach EN 60423	Thread	metric acc. to EN 60423
Schutzart	IP54	Protection Class	IP54
Hinweis	Für die Reduzierung von einer festgelegten Gewindegröße auf ein kleineres Gewinde.	Note	For the reduction from a defined thread size to a smaller thread.

Zulassungen / Approvals: 

RoHS 

Druckausgleich
Pressure Balance

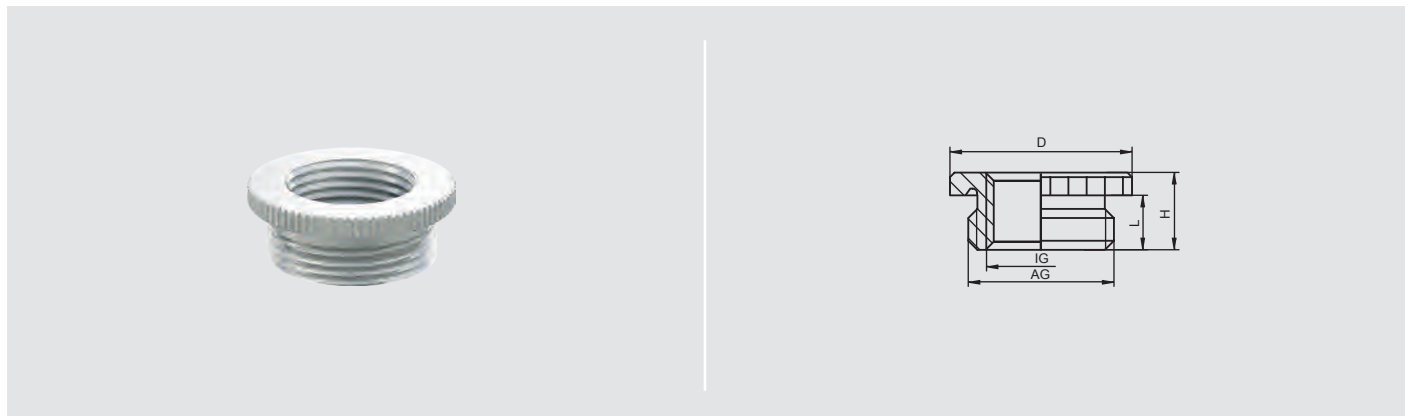
Explosionsschutz
Explosion Proof

Zubehör
Accessories

Artikel / Article	Gewinde / Thread		D	L	H	VPE / PU
	AG	IG				
62081612	M 16 x 1,5	M 12 x 1,5	20.0	6.0		100
62082012	M 20 x 1,5	M 12 x 1,5	24.0	6.0	8.5	100
62082016	M 20 x 1,5	M 16 x 1,5	24.0	6.5	9.0	100
62082516	M 25 x 1,5	M 16 x 1,5	30.0	7.0	10.0	50
62082520	M 25 x 1,5	M 20 x 1,5	30.0	7.0	10.0	50
62083220	M 32 x 1,5	M 20 x 1,5	37.0	8.0	11.5	50
62083225	M 32 x 1,5	M 25 x 1,5	37.0	8.0	11.5	50
62084025	M 40 x 1,5	M 25 x 1,5	43.0	8.0	11.5	25
62084032	M 40 x 1,5	M 32 x 1,5	43.0	8.0	11.5	25
62085032	M 50 x 1,5	M 32 x 1,5	53.0	9.0	12.5	10
62085040	M 50 x 1,5	M 40 x 1,5	53.0	9.0	12.5	10
62086340	M 63 x 1,5	M 40 x 1,5	64.0	10.0	14.0	10
62086350	M 63 x 1,5	M 50 x 1,5	64.0	10.0	14.0	10

Kopax
Condux Systems

Gebläsesysteme
Enclosure Systems



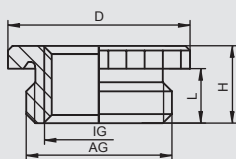
Material	Messing, vernickelt	Material	Nickel plated brass
Temperaturen	-40°C bis +100°C	Temperatures	-40°C to +100°C
Gewinde	metrisch nach EN 60423	Thread	metric acc. to EN 60423
Schutzart	IP54	Protection Class	IP54
Hinweis	Für die Reduzierung von einer festgelegten Gewindegröße auf ein kleineres Gewinde.	Note	For the reduction from a defined thread size to a smaller thread.

Zulassungen / Approvals: 

RoHS



Artikel / Article	Gewinde / Thread		L	D	H	VPE / PU
	AG	IG				
62060907	PG 9	PG 7	6.0	17.0	8.5	100
62061107	PG 11	PG 7	6.0	20.0	8.5	100
62061109	PG 11	PG 9	6.0	20.0	8.5	100
62061307	PG 13.5	PG 7	6.5	22.0	9.0	100
62061309	PG 13.5	PG 9	6.5	22.0	9.0	100
62061311	PG 13.5	PG 11	6.5	22.0	9.0	100
62061607	PG 16	PG 7	6.5	24.0	9.5	100
62061609	PG 16	PG 9	6.5	24.0	9.5	100
62061611	PG 16	PG 11	6.5	24.0	9.5	100
62061613	PG 16	PG 13.5	6.5	24.0	9.5	100
62062111	PG 21	PG 11	7.0	30.0	10.0	50
62062113	PG 21	PG 13.5	7.0	30.0	10.0	50
62062116	PG 21	PG 16	7.0	30.0	10.0	50
62062913	PG 29	PG 13.5	8.0	39.0	11.5	50
62062916	PG 29	PG 16	8.0	39.0	11.5	50
62062921	PG 29	PG 21	8.0	39.0	11.5	50
62063621	PG 36	PG 21	9.0	50.0	12.5	25
62063629	PG 36	PG 29	9.0	50.0	12.5	25
62064229	PG 42	PG 29	10.0	57.0	14.0	10
62064236	PG 42	PG 36	10.0	57.0	14.0	10
62064836	PG 48	PG 36	10.0	64.0	14.0	10
62064842	PG 48	PG 42	10.0	64.0	14.0	10



Industrie Industrial

EMV EMC

Druckausgleich Pressure Balance

Explosionsschutz Explosion Proof

Zubehör Accessories

Kopax Conduit Systems

Gehäusesysteme Enclosure Systems